



**Politecnico
di Torino**

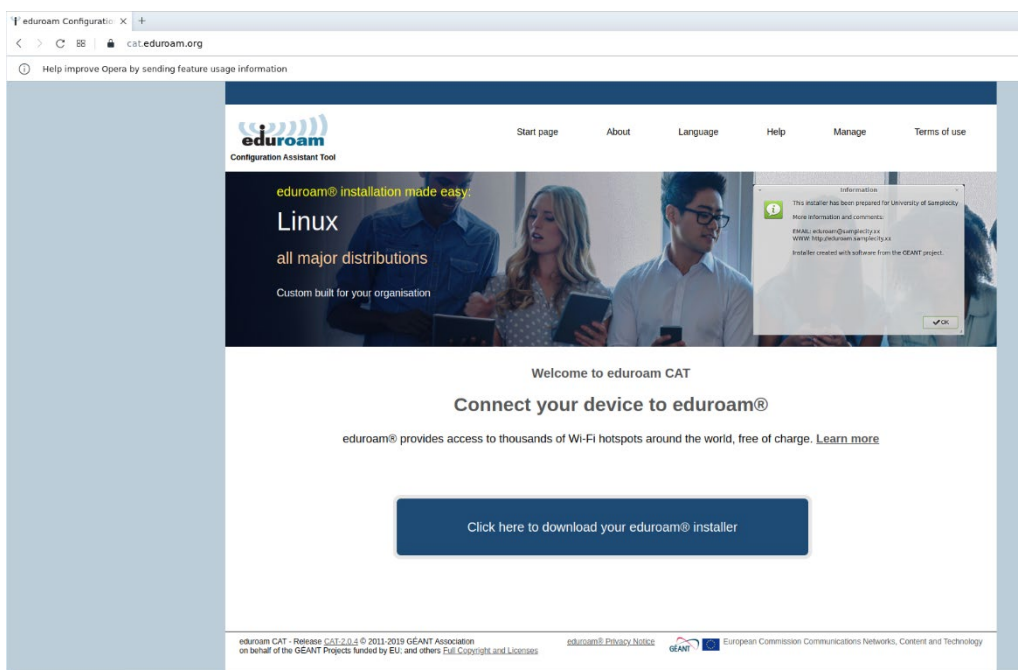
Direzione Infrastrutture
Servizi Informatici e
Amministrazione Digitale

Linux 

Versione 3

Istruzioni per connettersi alle reti "polito" & "eduroam"

1. Connettersi all' URL <https://cat.eduroam.org/> e cliccare su "download your eduroam installer" per scaricare il file d'installazione.

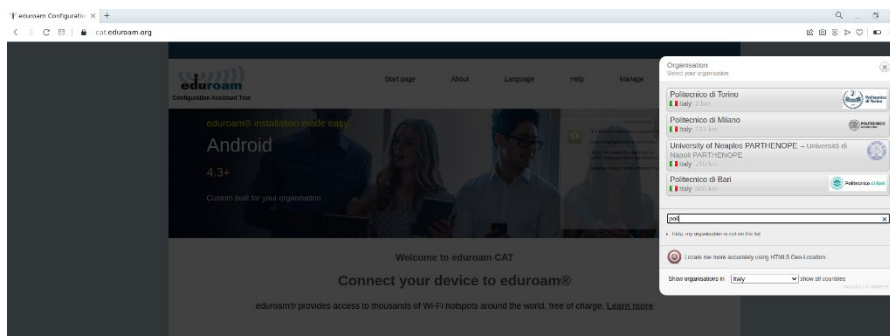




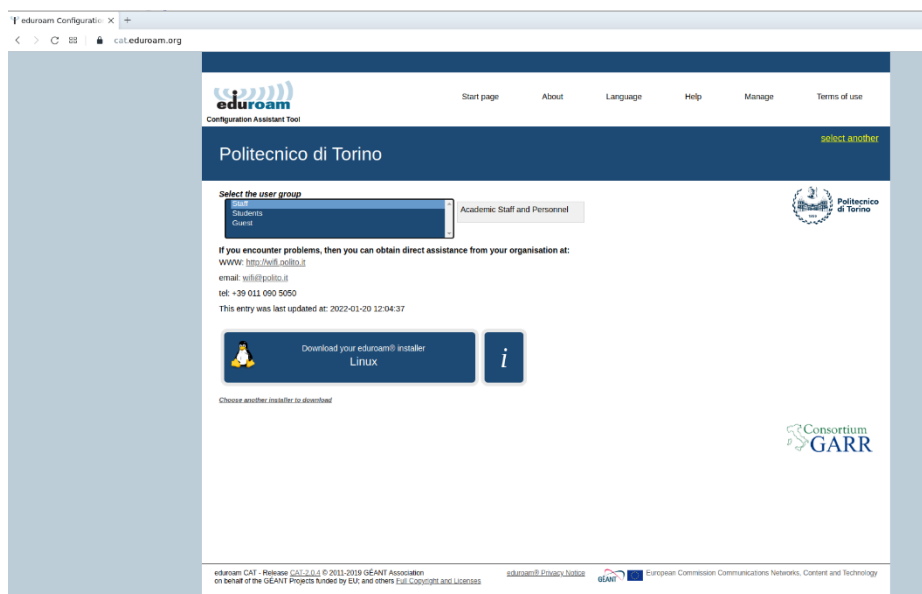
**Politecnico
di Torino**

Direzione Infrastrutture
Servizi Informatici e
Amministrazione Digitale

2. Selezionare nell'elenco "Politecnico di Torino".



3. Selezionare il proprio profilo utente e quindi cliccare sul tasto "download".

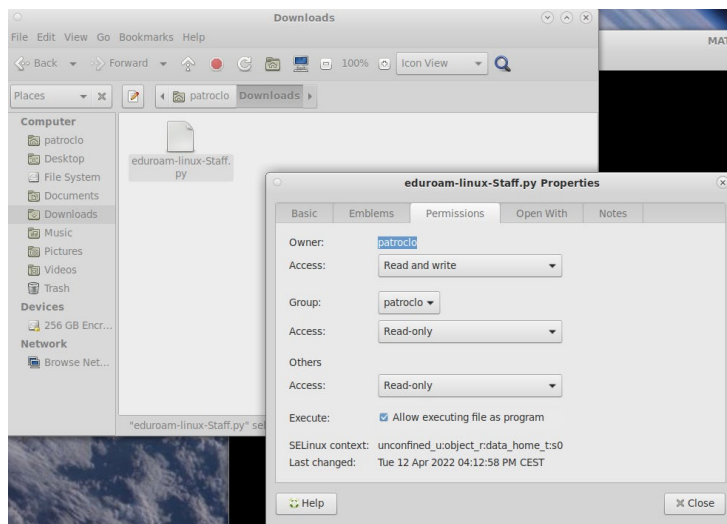




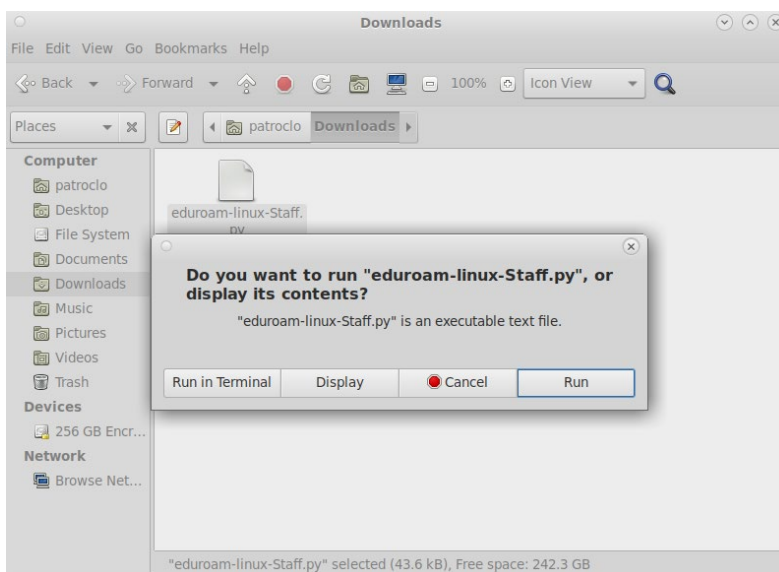
**Politecnico
di Torino**

Direzione Infrastrutture
Servizi Informatici e
Amministrazione Digitale

4. Verrà salvato un file come da immagine. Prima di lanciarlo verificare che l'opzione "Esegui file come programma" sia attiva.



5. Alla richiesta di eseguire o visualizzare il file cliccare "Esegui"

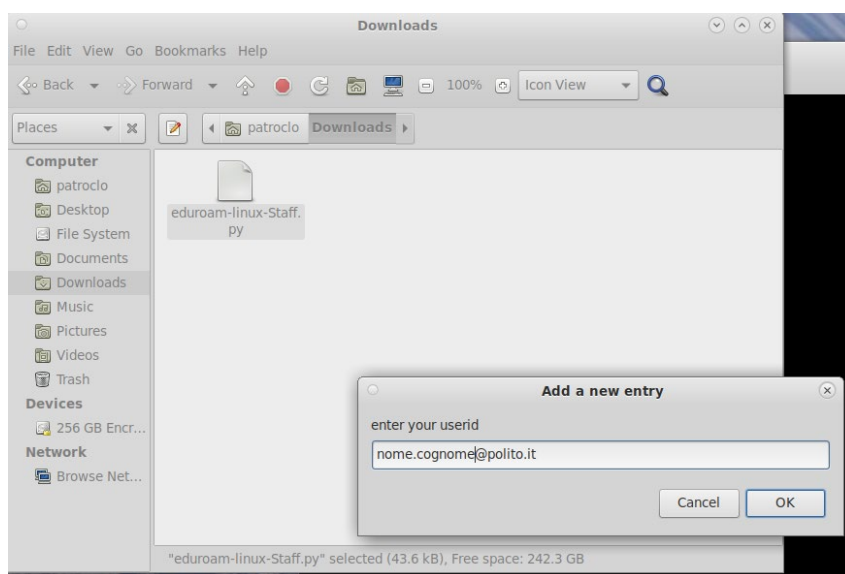




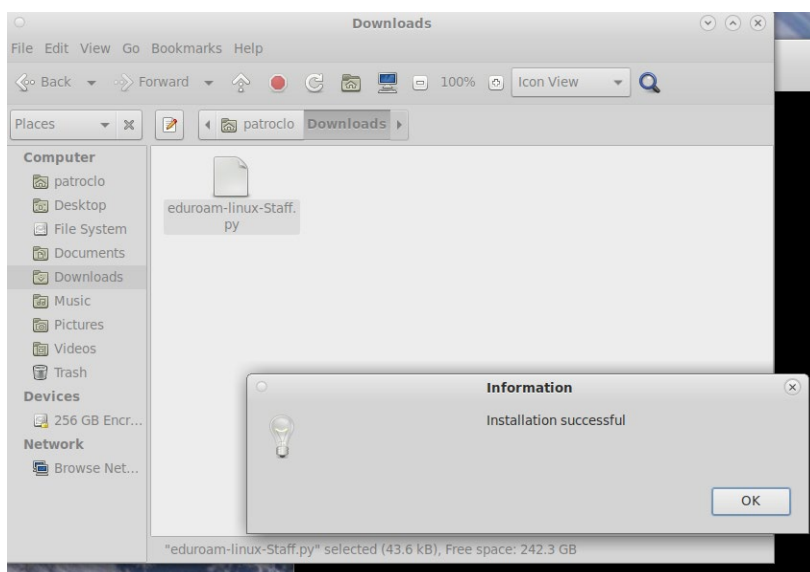
**Politecnico
di Torino**

Direzione Infrastrutture
Servizi Informatici e
Amministrazione Digitale

6. Proseguire rispondendo affermativamente alle domande fino alla richiesta di Username e Password. Inserire le proprie credenziali utilizzando le seguenti [modalità d'accesso](#).



7. Installazione completata.

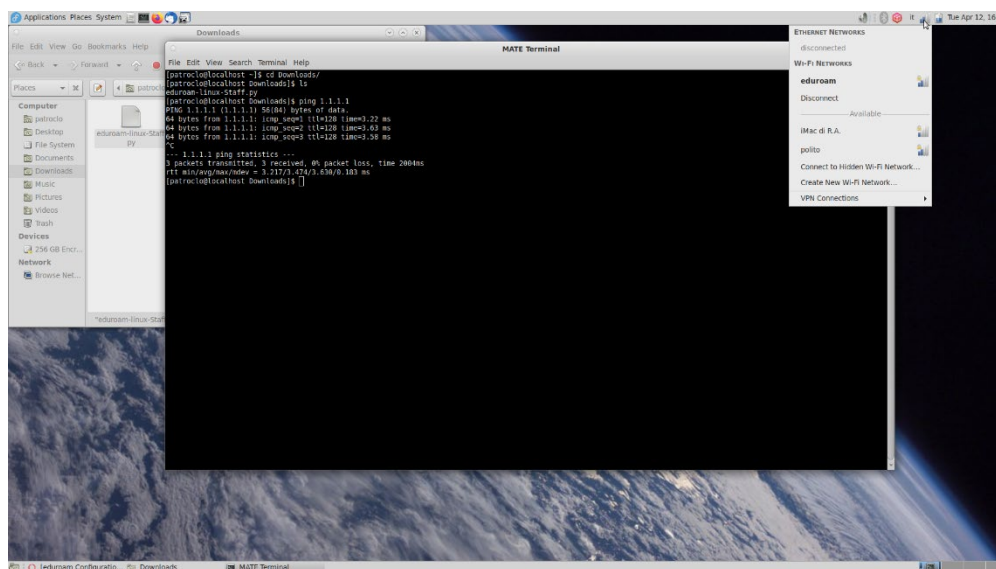




**Politecnico
di Torino**

Direzione Infrastrutture
Servizi Informatici e
Amministrazione Digitale

8. Verificare la presenza tra le reti wifi disponibili di eduroam e polito.



9. ATTENZIONE! Per un corretto funzionamento il dispositivo in utilizzo deve acquisire automaticamente le informazioni relative ai DNS (Domain Name System); rimuovere pertanto eventuali configurazioni personalizzate.

